

PLAN DE ACTIVITATE ASPERA 2021

al

"Centrul de zi de recuperare pentru copiii cu dizabilități"

aparținând

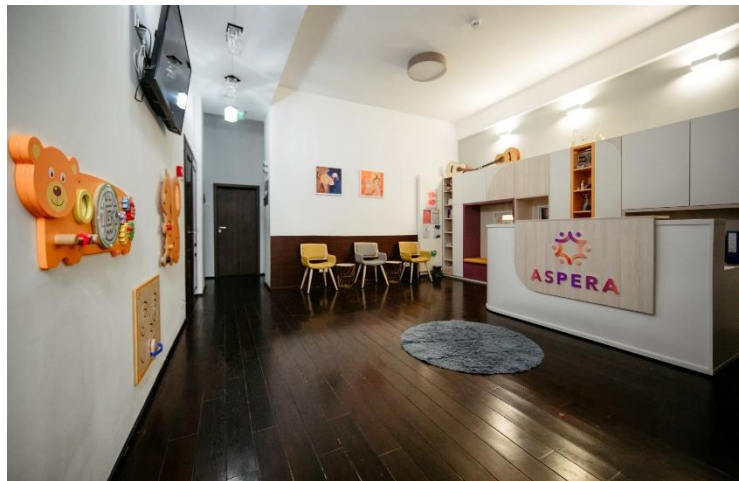
ASOCIAȚIA PENTRU SUSȚINEREA PROGRESULUI ÎN EDUCAȚIE, RECUPERARE ȘI ACCEPTARE, cu sediul în Str. Plantelor nr. 20, Sector 2, București, înregistrată în Registrul Asociațiilor și Fundațiilor cu nr. 28/24.06.2020, Cod Unic de Înregistrare (CUI) 42818707, având contul nr. RO31BTRLRONCRT0545688701, deschis la Banca Transilvania, sucursala Moșilor, reprezentată de Alina-Marta Munteanu, cu funcția de Președinte, denumită în continuare „**ASPERA**”

SPRIJINUL ASPERA:

Ne dorim sa facem din Centrul Aspera a doua casa, nu doar pentru copiii care necesita terapii si atentie speciala, ci si pentru familiile lor.

Pentru a traversa toate etapele firesti, aparute in urma primirii unei astfel de vesti, am gandit programe atat pentru copiii mici si mari, cat si pentru parintii, fratii si bunicii lor.

Scopul imediat al asociatiei noastre este sa ajute cat mai multe astfel de familii! Ne dedicam energia pentru atragerea de fonduri in acest sens, dar si pentru a oferi un nivel de calitate



al serviciilor foarte ridicat si pentru formarea continua a terapeutilor. Totodata, ne dorim sa contribuim la ridicarea nivelului de respect, incluziune si ajutor acordate acestor familii de catre intreaga societate, prin campanii de constientizare desfasurate la nivel local si national.

Pe termen lung, scopul Aspera este și acela de a împărtăși cu cât mai mulți specialiști din domeniu cunoștințele noastre atât în abordările terapeutice încă la început de drum în România, cât și în ariile neexplorate ale profesiilor de bază, așa cum sunt ele conturate pe plan internațional.

ABORDAREA ASPERA:

Noi am ales să fim aici pentru voi printr-o **abordare 360°**.

Am ales **DIR Floortime** să fie abordarea terapeutică care stă la baza întregii noastre activități. Abordarea DIR Floortime a fost creată de experți din domeniile medicinei pediatrice, psihologiei evolutive, educației, logopediei, terapiei ocupaționale și fizio-kinetoterapiei, făcând din ea prima abordare terapeutică multidisciplinară integrată pentru copiii din spectrul autist sau cu alte nevoi speciale în dezvoltare.



Asadar, oferim o abordare multidisciplinară integrată.

Oferim totul la un nivel al calitatii foarte ridicat, fiind ghidați atât la construcția centrului cât și în procesul terapeutic de specialiști de top din afara țării.

Pentru că noi, cei din ASPERA, considerăm că **Împreună** putem schimba în bine destine!

Oferim serviciile noastre și copiilor care nu vorbesc sau cresc într-o familie vorbitoare de limba română. Toți specialiștii noștri stăpânesc foarte bine limba engleză și oferim terapie și consiliere și în limba germană.

EVALUARI

Evaluarea corectă și completă este un element cheie al succesului intervenției terapeutice. Noi depășim limitările evaluărilor standardizate (Plan de intervenție Floortime, Plan de intervenție Standard, PORTAGE, PedA, PedB, FEAS, RAVEN, ABAS II etc.) și construim poza integrală îmbinând pe lângă acestea și evaluări de specialitate (logopedice, senzoriale, emoționale, evolutive) și rezultatele analizelor / investigațiilor medicale ... pentru ca toate vorbesc despre aceeași persoană.

EVALUARI	Durata	Varsta
FEAS - Evaluarea de Floortime	60min	fara limita de varsta
Logopedie Ioana	50 min	fara limita de varsta
Logopedie Laura	50 min	fara limita de varsta
Logopedie Anne: masticatie si deglutitie (miofunctionala)	90min	fara limita de varsta
Logopedie Anne: masticatie si deglutitie (miofunctionala) + impostare sunete	90min	fara limita de varsta
Evaluare senzorial-motrica	120min	fara limita de varsta
ABAS II	90min	0-89ani
PedB	90min	6-18ani
Denver, Portage	90min	0-6ani
Fisa psihologica pt institutiile statului - certificat grad de handicap	90min	fara limita de varsta
IQ - Raven, Koch	60min	6-89ani

Evaluarea rămâne a fi un proces continuu pe parcursul intervențiilor și se concretizează prin reevaluarea obiectivelor la care lucrează fiecare membru al echipei împreună cu familia.

PENTRU COPII

Modul în care integram serviciile noastre este în acord cu modelul centrelor internaționale care oferă astfel de servicii la cel mai înalt nivel: toți specialiștii formează o echipă în jurul copilului și se consultă în mod constant cu aparținătorii copilului.

Psihoterapie / PSIHOPEDAGOGIE – metoda Floortime

Metoda de abordare a terapiilor este **Floortime**. Ea este folosită în toată lumea de către profesori, terapeuți ocupaționali, logopezi, profesioniști din domeniul sănătății mintale, părinți și de către toți cei care își doresc să ajute copiii cu provocări de dezvoltare sau alte nevoi speciale. Intervenția se adresează copiilor, tinerilor adulți și chiar adulților, mai ales celor cu tulburare din spectrul autist, urmărind stadiile dezvoltării umane.



Filozofia Floortime, și astfel și filozofia noastră, este să transferăm cât mai mult din ceea ce știm către voi, părinții și toți cei de acasă și să facem echipa împreună. De aceea, aparținătorii fac parte din ședința de terapie, fie participând activ în întâlnire, fie asistând la modul în care ea se desfășoară în spatele unui geam-oglină.

Specialiștii contribuie prin sesiunile de terapie la dezvoltarea funcțional-emoțională și cognitivă a copiilor.

Logopedie

Noi abordăm comunicarea în ansamblul ei și pe toate componentele sale. Lucrăm cu copii non-verbali sau pre-verbali în egala măsură cum lucrăm cu cei verbali. Comunicarea îmbracă mai multe forme și urmează un proces de dezvoltare complex, plecând de la nivelurile de dezvoltare psiho-



motrice și emotionale ale copilului.

Deoarece în România prin logopedie se înțelege corectarea vorbirii și puțini sunt cei care abordează în terapie toate componentele comunicării, colaborez cu specialiști din afara țării, care asigură colegilor noștri supervizare continuă, iar aceștia din urmă au intrat în programe de formare încă de când ni s-au alăturat.

Procesul terapeutic începe cu evaluarea comunicării pe diferitele arii.

Terapie ocupațională și de integrare senzorială

Terapia ocupațională le oferă copiilor metode variate, activități plăcute, distractive, pentru a-și îmbogăți deprinderile cognitive, fizice și motorii și pentru a spori încrederea în sine și independența. Cu ajutorul terapiei ocupaționale, un copil cu probleme în dezvoltare își va găsi independența, va învăța să interacționeze cu membrii familiei, să își dezvolte abilitățile academice și să dezvolte relații sociale cu alți copii și parteneri de joc.

Sedintele de terapie ocupațională sunt conturate în funcție de capacitățile fiecărui copil, inclusiv dpdv. al duratei acestora.

Terapia prin integrare senzorială

Îi ajută pe copii să proceseze informațiile provenite prin diversele canale senzoriale. În cadrul acestei terapii sunt stimulate toate simțurile: vizual, auditiv, gustativ, olfactiv, vestibular (al echilibrului), tactil și simțul proprioceptiv



(corespunzător transmiterii informațiilor dintre creier, mușchi și articulații).

Kinetoterapie

Complexitatea dpdv. terapeutică necesară unui copil cu nevoi speciale poate fi foarte mare. Dorim să găsim la noi servicii integrate și în principal o echipă care adresează prin terapie și

dezvoltarea motricității grosiere. La baza piramidei dezvoltării se află dezvoltarea motrică, pe care se clădesc toate celelalte arii de dezvoltare până la cognitiv.

PENTRU APARTINĂTORI

Ofeream părinților și aparținătorilor:

- Ghidare în domeniul terapeutic și medical pentru înțelegerea sprijinului necesar copilului și determinarea diagnosticului cauzal, care a condus la întârzierea în dezvoltare,
- Posibilitatea de a-și dezvolta cunoștințele în domeniile de specialitate relevante pentru susținerea progresului copilului,
- Ocazia să aibă grijă de ei, deoarece cei în grija cărora se află copilul sunt principalii susținători ai copilului, iar sănătatea lor mintală contează foarte mult.

Ghidare în domeniul terapeutic și medical

Înțelegerea tipurilor de terapii relevante ariilor de dezvoltare afectate ale copilului, cât și înțelegerea abordărilor prin care specialiștii abordează copiii în terapie pentru a atinge obiectivele, sunt esențiale pentru progresul acestora. ASPERA descrie comparativ situația specializărilor și specialiștilor din România comparativ cu alte țări mai avansate în domeniu. Astfel, părinții știu mai bine să aleagă abordarea, terapiile și specialiștii relevanți în viața copilului lor.

Autismul este diagnosticat și definit doar pe baza simptomelor de suprafață, a celor vizibile, cum ar fi comportamentul. Însă un comportament dezarmonizat poate avea la bază o multitudine de cauze și de suferințe interne, fizice, emoționale și psihice.

De aceea în cadrul centrului ASPERA considerăm că sănătatea corporală este la fel de importantă ca cea mintală și pledăm pentru servicii medicale dedicate persoanelor cu dizabilități.

Prin identificarea și abordarea individualizată a tabloului genetic și problemelor medicale asociate autismului, pot fi eliminate sau reduse o gamă largă de provocări și dificultăți ale persoanelor cu nevoi speciale, inclusiv anxietatea, impulsivitatea, durerile de cap,

problemele de somn, depresia, agresiunea, auto-vătămarea, comportamente obsesive și compulsive, probleme gastrointestinale, iar acestea sunt doar câteva.

Un exemplu ar fi cazul persoanelor cu tulburare de procesare senzorială. Cu cât desincronizarea senzorială este mai acută, cu atât funcția motorie va fi mai afectată, astfel simptomele observabile specifice autismului vor fi mai evidente.

Prin ASPERA părinții/apartinătorii învață ce investigații medicale pot fi relevante pentru identificarea diagnostiului cauzal.

Consiliere și susținere proces terapeutic prin feedback bazat pe înregistrari video

Reusim sa sprijinim copiii și familiile lor și online, analizand inregistrarile video pe care ni le trimit cu copilul atunci cand se joacă, atunci cand mananca sau atunci cand este separat...pentru ca invatam din orice situatie si toate contribuie la dezvoltarea lui.

Avem aceasta experienta practica fiind indrumati chiar de catre specialistii de la ICDL Floortime din Statele Unite ale Americii (cei care au dezvoltat abordarea terapeutica Floortime), de TreeTop Therapy din Singapore pe aria de logopedie si de Mindmatters Therapy Practice din Singapore pe aria de Terapie Ocupationala alaturi de ICDL Floortime.

Training intensiv (1 saptamana) Floortime / Terapie Ocupationala

Am creat acest program cu gandul la cei care doresc sa vina la noi, dar nu locuiesc in Bucuresti si cu gandul la cei care doresc sa porneasca la drum cat mai repede si sa aprofundeze cat mai bine abordarea Floortime.

Programul presupune o săptămână (5 zile) și include evaluările de specialitate, standardizate și nestandardizate, pe fiecare arie de dezvoltare relevantă copilului. La final, programul de interventie este individualizat plecand de la specificul fiecarui copil. Părinții sunt intens pregătiți, atât prin consiliere live în terapie cât și prin discuții de specialitate în a aborda condiția copilului în cel mai bun mod posibil, conform stadiului de dezvoltare la care acesta se află.

Psihoterapie integrativă de familie

Psihoterapia integrativă este o abordare umanistă, individualizată și centrată pe rezolvarea suferințelor individului, familiei, cuplului. În cazul familiei, procesul terapeutic presupune armonizarea relațiilor între membrii acesteia. Se urmărește reechilibrarea interacțiunii dintre ei, creșterea calității relațiilor dintre aceștia și se raportează la stadiile de dezvoltare și funcționare a familiei. Se încurajează comunicarea asertivă, consilierea privind adaptarea funcționării familiei la contextul datorat specificității tulburării copilului, promovarea relațiilor sănătoase între părinți și copiii tipici și atipici, stabilirea limitelor personale și dezvoltarea empatiei.

Procesul terapeutic integrativ presupune susținerea și însoțirea familiei pe tot parcursul întâmpinării dificultăților și după aceasta. Este demonstrat faptul că o intervenție terapeutică de familie facilitează un mediu fără stresori pentru copil, scade probabilitatea ca familia să se destrame mai ales în cazul familiilor cu copii cu nevoi speciale, unde incidența separărilor este de 90%, și crește calitatea vieții întregii familii.

Psihoterapie integrativă individuală pentru însoțitori

Un aspect ignorat de cele mai multe ori, dar extrem de important, este sănătatea mintală a părinților și bunicilor îngrijitori. Studiile efectuate în ultimii 10 ani au indicat faptul că peste 70% dintre părinții copiilor cu autism au un nivel al stresului extrem de crescut, prezintă o anxietate crescută, iar peste 30% au fost identificați ca având tendințe depresive. Dincolo de stresul determinat de condiția copilului, mai sunt și alți factori care pot contribui de-a lungul timpului la apariția anxietății, depresiei părinților, cum ar fi: greutatea resimțită a responsabilității, dificultățile de cuplu, anularea propriilor nevoi, izolarea socială, sentimentul de inadecvare, sentimentul de vinovăție, lipsa rolului social – productiv.

Noi, cei care am pus bazele ASPERA și suntem aici, știm de înseamnă să fii părinte în situația asta. Știm și cât de importanți sunt părinții pentru copil și dorim să îi ajutăm să se ajute pe sine și implicit să își ajute copiii.

Recomandăm participarea săptămânală la ședințe individuale de psihoterapie părinților care simt că paharul lor este plin, celor care se simt obosiți sau au nevoie de sprijin în suferința lor psihică și sufletească.

Grup suport pentru părinți

Este atât de important să simți că ești înțeles, acceptat și îmbrățișat de alți oameni care se află în aceeași situație. Unii te pot inspira și ajuta, iar alții îți pot oferi ocazia să îi ajuti. Cel mai minunat sentiment este acela de a fi alături de cei care duc aceeași luptă ca tine.

Grupul suport este o resursă enormă pentru părinții și îngrijitorii copiilor cu nevoi speciale. Este locul în care aceștia pot comunica deschis, învăța unii de la ceilalți, se susțin reciproc și se simt înțeleși.

Pe parcursul anului 2021, cu ocazia zilei de 8 martie, mamicile copiilor din cadrul Centrului ASPERA au avut posibilitatea să participe săptămânal la grupul de părinți organizat.

Întâlniri cu specialiști din domeniile relevante

Ne dorim să le fim aproape tuturor, să le luăm din poveri prin intermediul întâlnirilor cu profesioniști din domeniile relevante gestionării terapeutice a copiilor cu nevoi speciale: medici pediatri, neurologi, psihologi, psihiatri, alergologi, ORL-ști, geneticieni, nutritioniști, terapeuți ocupaționali, logopezi, psihoterapeuți de copii și adulți etc.

Astfel în anul 2021 am organizat următoarele evenimente de informare:



STEREOTIPII
comportamente provocatoare la copii

ASPERA

DATA: 16 Iunie **ORA: 18:30**
Participare liberă cu confirmare prealabilă

Andreea Grigore Terapeut Ocupațional
cu pregătire și practică internațională

Miruna Jovin Psiholog clinician sub supervizare
Psihoterapeut în formare

O sesiune de prezentare a celor mai frecvente stereotipii comportamentale manifestate de copiii cu autism, și au răspuns la întrebările numeroase venite din partea participanților

Procedură privind EVALUAREA SATISFACȚIEI BENEFICIARILOR „Asociației pentru Susținerea Progresului în Educație, Recuperare și Acceptare”



Intoleranțele și alergiile alimentare în autism
DIAGNOSTIC SI TRATAMENT NUTRITIONAL

ASPERA **Smart Nutrition**
ARTĂ DIETEI

DATA: 20 MAI ORA: 17:00
Participare liberă cu confirmare prealabilă

Dr. Mihaela Posea Medic specialist diabet, nutriție și boli metabolice, Doctor în Medicină
Dr. Cotică Bogdan Medic rezident psihiatrie pediatrică

SPONSOR AL EVENIMENTULUI **Te-Me-Up**
Trăiește Bine! Creați

O sesiune de informare online, în cadrul careia dr. Mihaela Posea și dr. Bogdan Cotică au oferit răspunsuri întrebărilor venite de la părinții copiilor cu autism referitoare la intoleranțele și alergiile

alimentare, metodele de diagnosticare și tratamentele nutriționale recomandate în astfel de situații.

CURSURI

Credem în oameni și în potențialul lor, de aceea le oferim profesioniștilor din cadrul centrului, și dorim să le oferim și celor din afara centrului și părinților șansa la a accesa programe de pregătire de înaltă calitate. Colaborarea noastră cu centrele din afara țării, ne facilitează accesul mai rapid la serviciile acestora și la programe de formare de renume pe plan internațional.

Pe parcursul anului 2021 am organizat sesiuni de informare și cursuri susținute de profesioniști din domeniile relevante:



Curs introductiv DIR FLOORTIME®
Pentru părinți și profesioniști

Abordare terapeutică pentru copii/adulți cu Autism, ADHD, sindrom Down, X Fragil, Epilepsie etc.

Data: Luni, 27 septembrie
Marti, 28 septembrie
Luni, 4 octombrie
Marti, 5 octombrie

Ora: 19:00 – 22:00

Jeffrey J. GUENZEL
Director Executiv ICDL
Gretchen KAMKE
Terapeut Ocupațional ICDL, Trainer Expert Floortime
Colette RYAN
Psihopedagog și Specialist în Sănătatea Mintală a copiilor,
Trainer Expert Floortime

Eveniment organizat în colaborare cu Centrul ASPERA **ICDL** **ASPERA**

Introducere în abordarea Floortime este primul curs din seria de cursuri de formare în această abordare terapeutică. Organizat online, acest curs a fost primul oferit publicului larg din România.

**Procedură privind EVALUAREA SATISFAȚIEI BENEFICIARILOR
„Asociației pentru Susținerea Progresului în Educație, Recuperare și
Acceptare”**



Dezvoltarea comunicării la copiii nonverbali, fie că este vorba de copii mici de vârstă, fie că este vorba de copii cu întârziere în dezvoltarea limbajului

receptiv și vorbit, se cunoaște mult prea puțin de către specialiștii din România. Este esențial să înțelegem etapele de dezvoltare a comunicării pentru a ajuta copiii să ajungă comunicatori sociali.

RESURSE

ASPERA pune la dispoziție părinților și aparținătorilor cartile pe care le-am adunat în concordanță cu abordarea noastră. Centrul oferă și diferite locuri dedicate pentru lectură. Cărți de specialitate, cărți pe placul piticilor și cărți prin care îi ajutam pe copii să înțeleagă diversitatea în lume și faptul că sunt supereroi se regăsesc în biblioteca ASPERA.

EVENIMENTE STRANGERE DE FONDURI

ASPERA a organizat pe parcursul anului 2021 diferite evenimente menite să crească fondurile asociației pentru susținerea programelor susținute.



În data de 03 Martie 2021 scriitoarea Ana Barton a fost gazda unei Serii de lectură organizată de Centrul Aspera. Evenimentul a

Procedură privind EVALUAREA SATISFACȚIEI BENEFICIARILOR „Asociației pentru Susținerea Progresului în Educație, Recuperare și Acceptare”

marcat Ziua Mondiala a Scriitorilor, celebrata anual la aceasta data si a avut cauza strangerea de fonduri pentru oferirea unui Grup Terapeutic Psihologic gratuit, mamelor de copii diagnosticati cu autism.



De Ziua Internaționala a Fericirii și Ziua Mondială a Spunerii de Povesti, Centrul Aspera cu sprijinul companiilor In spiritul Povestilor și Copilarila a organizat un spectacol

online de teatru de papusi. Donatiile realizate de către participanți în contul asociației vor susține terapiile copiilor diagnosticați cu autism.



În data de 3 Aprilie 2021 în parteneriat cu Decathlon Romania, Centrul Aspera a încheiat luna dedicată femeii, oferind o sesiune gratuită de dans creativ și

meditație, sub coordonarea coregrafei Sorina Petrescu.

Dimineața zilei de 26 iunie a fost dedicată unui eveniment de mișcare și meditație în cadrul centrului nostru. În parteneriat cu Decathlon Romania și cu participarea

Procedură privind EVALUAREA SATISFACȚIEI BENEFICIARILOR
„Asociației pentru Susținerea Progresului în Educație, Recuperare și
Acceptare”



ASPERA
Ne dezvoltăm în pași de dans
Atelier de Mișcare
cu profesor coregraf Laura Andrei
DATA: 26 Iunie ORA: 10:00
Participare liberă cu confirmare prealabilă

DECATHLON
SPORT PENTRU TOTI - TOTUL PENTRU SPORT PARTENER OFICIAL AL EVENIMENTULUI

Orice donație realizată în contul asociației va susține grupurile terapeutice pentru părinții copiilor cu autism.

extraordinara a profesorului coregraf Laura Andrei, am oferit un moment de relaxare si de conectare a trupului cu mintea.

Raport de activitate Centrul ASPERA 2021

Nr. crt	Denumire indicatori	Total 2021 (lei)
I	Venituri- total, din care:	836,588
1	Donatii si sponsorizari	792,868
2	Proiecte cu finantare nerabursabila	0
3	Venituri din servicii prestate	40,820
4	Venituri din vanzarea de marfuri	2,900
5	Venituri financiare	0
II	Cheltuieli - total, din care:	728,073
1	Cheltuieli pentru desfasuarea activitatii cf scopului statutar	135,432
2	Cheltuieli cu salarii si asimilate	311,229
3	Cheltuieli cu servicii presate de terti	231,688
4	Cheltuieli cu utilitatile	20,333
5	Cheltuieli cu amortizarea, ob de inventar, alte consumabile	28,247
6	Cheltuieli cu donatii acordate	346
7	Cheltuieli financiare si comisioane bancare	798
III	Rezultatul exercitiului	108,515

Asociatia pentru Susținerea Progresului
in Educatie, Recuperare si Acceptare
Alina-Marta Munteanu – Președinte



ASOCIAȚIA
PENTRU
SUSȚINEREA
PROGRESULUI
ÎN EDUCAȚIE,
RECUPERARE ȘI
ACCEPTARE
CIF: 42818707
BUCUREȘTI - ROMÂNIA